



## ingenieurwesen und infrastruktur.



konzepte. beratung. ausbildung.

### Wer wir sind

ICON-INSTITUT Consulting Group ist eines der führenden Entwicklungs-Consulting-Unternehmen mit Sitz in Deutschland. Wir bieten innovative Lösungen und Dienstleistungen für unsere Kunden und Partner. Unser Ruf für Exzellenz und Effizienz beruht auf fast 45 Jahren Erfahrung und einem Portfolio mit über 860 Projekten in mehr als 100 Ländern.

### Die ICON Geschäftsfelder

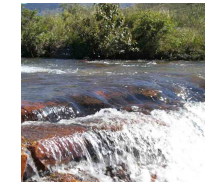
- Aus- und Weiterbildung
- Wirtschaftsförderung
- Finanzsektorentwicklung
- Ingenieurwesen und Infrastruktur
- Landwirtschaft und ländliche Entwicklung
- Sozialpolitik und Gesundheit
- Sozialforschung und Evaluierung
- Statistik
- Informations- und Kommunikationstechnologie
- Regierungsführung und öffentliche Verwaltung
- Rechts- und Gesetzesreform



### ICON Projekte und Büros



### Arbeitsgebiete



#### Wasserversorgung

- Sicherung von unterbrechungsfreiem Zugang zu hochwertigem und bezahlbarem Wasser
- Gewährleistung von zuverlässiger und ausreichender Versorgung mit Wasser

#### Abwasserentsorgung

- Effiziente und hygienisch einwandfreie Sammlung von Abwässern zur Eindämmung von Gesundheitsrisiken
- Auf die Umgebungsbedingungen angepasste Verfahren zur Behandlung und Reinigung von Abwässern

#### Integriertes Wasserressourcenmanagement

- Management und Schutz knapper Wasserressourcen
- Zugang und faire Verteilung des vorhandenen Wassers an alle Akteure und Interessensgruppen

#### Abfallwirtschaft

- Implementierung und Optimierung von auf die jeweiligen Bedingungen zugeschnittenen Abfallwirtschaftskonzepten
- Erhalt natürlicher Ressourcen und Hilfe bei Integration vorher informeller Strukturen in geordnete öffentliche Systeme, damit verbunden Verbesserung der Lebensbedingungen für sozial Schwache

#### Energieeffizienz, Erneuerbare Energien

- Nachhaltige Sicherung von Ressourcen und Energieeinsparungen ohne Einschränkungen von Lebensstandards
- Schaffung von „Insellösungen“ für entlegene Standorte zur Verbesserung lokaler Lebensbedingungen



#### Klimawandel und Anpassung

- Unterstützung bei der Entwicklung von Strategien und Maßnahmen zur Reduktion von (CO<sub>2</sub>) Emissionen
- Entwicklung von Lösungen für Clean Development Mechanism (CDM) und Joint Implementation (JI)

## Unsere Leistungen

### Studien und Projektkonzepte

- Machbarkeitsstudien, volks- und betriebswirtschaftliche Analysen
- Umweltstudien Umweltverträglichkeitsuntersuchungen
- Sozio-ökonomische Gutachten

### Institutionelle Beratung

- Unterstützung und Beratung öffentlicher Versorgungsunternehmen
- Organisationsentwicklung und Unterstützung bei der Implementierung
- Personalentwicklung, Erstellung von Arbeitsplatz-Beschreibungen, Unterstützung bei der Personalauswahl
- Ausbildungsbedarfsanalysen, Personalschulung
- Auf- und Ausbau geeigneter Finanzmanagement- und



- buchhaltungssysteme
- Unterstützung bei Einführung flächendeckender Systeme zur Verbrauchsmessung, Rechnungsstellung und Gebühreneinzug
- Management-Informationssysteme
- Erstellung von Satzungen und Statuten
- Überwachungssysteme zur Vermeidung bzw. Erfassung von Schadstoffemissionen
- Tarif-Studien
- Konzepterstellung und Begleitung von Kampagnen zur Öffentlichkeitsarbeit
- Outsourcing öffentlicher Dienstleistungen
- Qualitätsmanagement

### Projektplanung und -implementierung

- Projektmanagement
- Planung, Erstellung von Ausschreibungsunterlagen
- Mithilfe bei Vergabe
- Überwachung der Implementierung, örtliche Bauüberwachung
- Optimierung von Betrieb und Instandhaltung
- Erstellung von Betriebshandbüchern, Dienst- und Arbeitsanweisungen

## Ausgewählte Referenzen

**Afghanistan:** Consulting Services for the Implementation of the Regional Infrastructure Development Fund (RIDF) ■ Finanzierung durch KfW

**Albanien:** Water Component of the Social Investment Fund ■ Finanzierung durch KfW

**Äthiopien:** Design and Implementation of a Capacity Building Programme for Small and Medium Town Utilities ■ Finanzierung durch AFD

**Bosnien-Herzegowina:** Tuzla-Modrac Lake Feasibility Study ■ Finanzierung durch EBRD

**Indien:** Skills Development related to Technicians of Industrial Waste Water Treatment Plants (Training of Trainers) ■ Finanzierung durch BMZ/GIZ

**Mehrere Länder in Europa, Asien, Süd- und Zentralamerika, Australien:** "Export Initiative Renewable Energy": Financing Opportunities in the Frame of the "AHK Business Travel Programme for Market Development" ■ Finanzierung durch BMWi

**Moldawien:** Chisinau Water Development Programme - Corporate Development and Stakeholder Participation Programme ■ Finanzierung durch EBRD

**Palästina:** Implementation of an Environmental Control Unit in the Municipality of Nablus ■ Finanzierung durch KfW

**Palästina:** Water Programme - Human Capacity Development Component ■ Finanzierung durch BMZ/ GIZ

**Palästina:** Commercial and Financial Viability of the Water Sector ■ Finanzierung durch UNOPS

**Philippinen:** Integrated Naga River Revitalisation Project (iNRRP) ■ Finanzierung durch BMZ/ GIZ

**Namibia, Sambia, Südafrika, Angola, Botswana:** Competence Center of the Southern African Science Service Center for Climate Change and Adaptive Land Management (SASSCAL) ■ Finanzierung durch KfW/ SASSCAL

**Sambia:** National Rural Water Supply and Sanitation Programme ■ Finanzierung durch KfW

**Südafrika:** Institutional and Governance Arrangements for Water Delivery in Chris Hani District Municipality ■ Finanzierung durch BMZ/ GIZ

**Türkei:** Accompanying Measures for the Credit Line for Municipal Infrastructure ■ Finanzierung durch KfW

**Türkei:** Human Resource and Organisational Development (HROD) ■ Finanzierung durch BMZ/ KfW

**Uganda:** Evaluation of the Project "Promotion of Renewable Energy and Energy Efficiency" ■ Finanzierung durch BMZ/ GIZ

**Weltweit:** Technical Consultant for „Climate Partner- ships with the Private Sector“ Programme ■ Finanzierung durch BMUB/ DEG (Mitglied der KfW Bankengruppe)



ICON-INSTITUTE GmbH & Co. KG Consulting Gruppe  
Business Area **Ingenieurwesen und Infrastruktur**  
Von-Groote-Str. 28, 50968 Köln, Germany

Tel.: + 49 221 937430

Fax: + 49 221 937435

Email: gerhard.lorisika@icon-institute.de

Web: www.icon-institute.de

