



ingénierie et
infrastructure.



concepts. conseil. formation.

Qui nous sommes

ICON-INSTITUTE Consulting Group est une société de conseil dans le domaine du développement et l'un des leaders du secteur en Allemagne. Nous proposons des solutions et services innovants pour nos clients et partenaires. Fort de près de 45 années d'expérience et un portfolio de plus de 860 missions dans plus de 100 pays différents que nous avons acquis notre solide réputation d'excellence et d'efficacité.

Nos secteurs d'activités

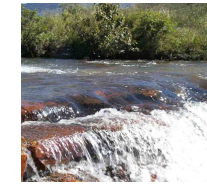
- Education et formation
- Développement économique
- Développement du secteur financier
- Ingénierie et infrastructure
- Agriculture et développement rural
- Politique sociale et santé
- Recherche sociale et évaluation
- Statistiques
- Technologie de l'information et communication
- Gouvernance et administration publique
- Justice et législation



Les projets et bureaux ICON



Domaines d'activité



Alimentation en eau potable

- Assurer un accès à l'eau permanent et financièrement abordable
- Préserver la fiabilité et la suffisance de l'alimentation en eau

Assainissement

- Collecter les eaux usées de manière saine, améliorer les conditions d'hygiène et réduire les risques sanitaires
- Traiter les eaux usées de manière appropriée en utilisant des méthodes adaptées aux conditions actuelles

Gestion intégrée des ressources en eau

- Gérer et protéger les ressources limitées
- Permettre aux parties prenantes un accès équitable à l'eau

Gestion des déchets

- Implémenter et optimiser la gestion des déchets aux conditions locales
- Préserver les ressources naturelles et aider à l'intégration des structures informelles au système public, contribuant ainsi à l'amélioration des conditions de vie des populations vulnérables

Efficacité énergétique – énergies renouvelables

- Économiser les ressources et réduire la consommation d'énergie sans baisser le niveau de vie
- Fournir des solutions autarciques pour les lieux isolés afin de générer de meilleures conditions de vie



Changement climatique

- Participer à l'élaboration des stratégies et mesures de réduction d'émissions
- Développer des solutions de Mécanisme pour un Développement Propre (MDP) et de mise en œuvre conjointe (MOC)

Nos services

Etudes et préparation de projets

- Etudes de faisabilité, analyses économiques et financières
- Etudes environnementales, évaluation d'impact environnemental
- Evaluations socio-économiques

Appui institutionnel

- Appui et conseil aux services publics
- Développement organisationnel et assistance à la mise en œuvre
- Ressources humaines, préparation de description de postes, assistance au recrutement du personnel
- Evaluation des besoins en formation, formation du personnel



- Mise en place de système de gestion financière
- Assistance à la mise en place de systèmes de comptage, comptabilité, facturation et paiement
- Systèmes d'information de gestion
- Préparation des lois et réglementations
- Système de suivi de la conformité aux normes environnementales
- Etudes tarifaires
- Campagnes de sensibilisation
- Sous-traitance des services publics
- Gestion de la qualité

Planification et mise en place de projet

- Gestion de projet
- Conception
- Passation des marchés
- Supervision de l'exécution
- Appui opérationnel et optimisation
- Préparation de consignes et de manuels d'utilisation

Références sélectionnées

Afghanistan: Consulting Services for the Implementation of the Regional Infrastructure Development Fund (RIDF) ■
Financement par: KfW

Afrique du Sud: Institutional and Governance Arrangements for Water Delivery in Chris Hani District Municipality ■
Financement par: BMZ/ GIZ

Albanie: Water Component of the Social Investment Fund ■
Financement par: KfW

Bosnie-Herzégovine: Tuzla-Modrac Lake Feasibility Study ■
Financement par: EBRD

Éthiopie: Design and Implementation of a Capacity Building Programme for Small and Medium Town Utilities ■
Financement par: AFD

Global: Technical Consultant for „Climate Partner- ships with the Private Sector“ Programme ■ Financement par: Gouvernement Allemand (BMUB)/ DEG (Membre KfW Bankengruppe)

Inde: Skills Development related to Technicians of Industrial Waste Water Treatment Plants (Training of Trainers) ■
BMZ/GIZ

Moldovie: Chisinau Water Development Programme - Corporate Development and Stakeholder Participation Programme ■ Financement par: EBRD

Namibie, Zambie, Afrique du Sud, Angola, Botswana: Competence Center of the Southern African Science Service Center for Climate Change and Adaptive Land Management (SASSCAL) ■ Financement par: KfW/ SASSCAL

Philippines: Integrated Naga River Revitalisation Project (INRRP) ■ Financement par: BMZ/ GIZ

Plusieurs Pays en Europe, Asie, Amérique Centrale et du Sud, Afrique et Australie: "Export Initiative Renewable Energy": Financing Opportunities in the Frame of the "AHK Business Travel Programme for Market Development" ■
Financement par: BMWi

Territoires Palestiniens: Water Programme - Human Capacity Development Component ■ Financement par: BMZ/ GIZ

Territoires Palestiniens: Implementation of an Environmental Control Unit in the Municipality of Nablus ■ Financement par: KfW

Territoires Palestiniens: Commercial and Financial Viability of the Water Sector ■ Financement par: UNOPS

Turquie: Accompanying Measures for the Credit Line for Municipal Infrastructure ■ Financement par: KfW

Turquie: Human Resource and Organisational Development (HROD) ■ Financement par: BMZ/ KfW

Uganda: Evaluation of the Project "Promotion of Renewable Energy and Energy Efficiency" ■ Financement par: BMZ/ GIZ

Zambie: National Rural Water Supply and Sanitation Programme ■ Financement par: KfW

Pour plus d'informations, contactez:

ICON-INSTITUTE GmbH & Co. KG Consulting Gruppe
Secteur d'activités **Ingénierie et infrastructure**

Von-Groote-Str. 28, 50968 Köln, Allemagne

Tel.: + 49 221 937430

Fax: + 49 221 937435

Email: gerhard.lorisika@icon-institute.de

Web: www.icon-institute.de

