



## recherche sociale et évaluation.



concepts. conseil. formation.

### Qui nous sommes

ICON-INSTITUTE Consulting Group est une société de conseil dans le domaine du développement, l'un des leaders du secteur en Allemagne. Nous proposons des solutions et services innovants pour nos clients et partenaires. Forts de près de 45 années d'expérience et un portfolio de plus de 860 missions dans plus de 100 pays différents que nous avons acquis notre solide réputation d'excellence et d'efficacité.

### Nos secteurs d'activités

- Education et formation
- Développement économique
- Développement du secteur financier
- Ingénierie et infrastructure
- Agriculture et développement rural
- Politique sociale et santé
- Recherche sociale et évaluation
- Statistiques
- Technologie de l'information et communication
- Gouvernance et administration publique
- Justice et législation



### Les projets et bureaux ICON



### Notre approche

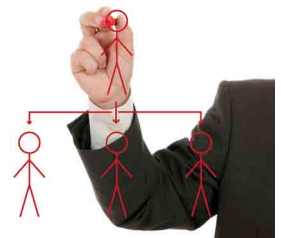
Nous procédons à une analyse formative et/ou sommative de la conception, mise en place, résultats, impacts, et de la durabilité à long terme de chaque projet ou mesure.



Nous utilisons des méthodes diverses pour la collecte de données comme des études documentaires, méthodes participatives, entretiens, groupes de discussions, et sondages. Ce travail de recoupement d'information à partir de sources multiples nous permet de comparer et de vérifier nos données afin de produire des résultats d'évaluation valides et objectifs. Les données collectées sont par la suite analysées avec des outils économétriques et descriptifs.

Nous valorisons l'aspect assurance-qualité de nos projets: nous concevons et mettons en place des systèmes de suivi en ligne et des systèmes d'informations pour de nombreux projets.

Nous offrons des conclusions et recommandations factuelles et fondées pour les décideurs politiques. Ces recommandations pragmatiques contribuent à l'amélioration de la qualité et de l'impact des interventions de politiques publiques.



## Nos services

### Méthodes quantitative, qualitative et approche mixte

- Approche personnalisée comprenant de divers outils méthodologiques pour chaque projet
- Examen approfondi de la documentation
- Méthodes qualitatives y compris entretiens semi-structurés, groupes de discussion, workshops
- Méthodes quantitatives y compris entretiens structurés et sondages
- Combinaison de méthodes qualitatives et quantitatives

### Analyse descriptive et économétrie

- Conception approfondie et mise en place d'évaluations de secteurs, programmes, projets, et de mesures
- Conception et organisation de collecte de données
- Analyse de données y compris analyse descriptive, analyse économétrique, analyse de régression, analyse des séries chronologiques, méthodes d'appariement optimal, etc.



### Suivi en ligne et assurance qualité

- Conception et mise en place de systèmes de suivi en ligne
- Suivi et évaluation de l'avancement du projet tout au long de son cycle

### Recommandations et conseils stratégiques fondés sur données concrètes

- Conclusions et recommandations pour les décideurs politiques
- Recommandations pragmatiques contribuant à l'amélioration de la qualité et de l'impact des interventions de politiques publiques

## Références sélectionnées

**Allemagne:** Textile Alliance (Evaluation of the member's Roadmaps)

**Allemagne:** Evaluation des BMBF-Förderschwerpunktes zur Förderung von Forschungs- und Entwicklungsvorhaben im Bereich "Alphabetisierung/ Grundbildung für Erwachsene", BMBF

**Allemagne:** Scientific monitoring of pilot projects in the priority area "Development and quality assurance in occupational training", BMBF

**Afrique (plusieurs pays):** Evaluation of the Programme 'Strengthening Sustainable Development in Agriculture', BMZ/ GIZ

**Afrique (plusieurs pays):** Progress Evaluation of the programme 'Green Innovation Centres in the Agricultural and Food Sector', BMZ/ GIZ

**Belgique:** Study on Mobility Developments in School Education, Vocational Education and Training, UE

**Belgique:** New Skills for New Jobs - Background on Monitoring Labour Market Developments in the EU and the Key Role of Employment Service, UE/ DG-Enlargement

**Global:** Multi-country evaluation studies on social/ human development issues of EC external cooperation, UE

**Italie, Montenegro, Ukraine:** Evaluation of ETF Labour Market Activities, UE/ ETF

**Italie, Jordanie, Moldova, Montenegro, Tadjikistan:** Torino Process Interim Evaluation

**Luxembourg:** Feasibility Study for the Setup of a European Master in Official Statistics (EMOS), UE/ ETF

**Rwanda:** Evaluation of Kitchen and School Garden Program, BMZ/ GIZ

**Samoa:** Mid Term Evaluation of the Sector Policy Support Programme, UE-FED

Pour plus d'informations, contactez:

ICON-INSTITUTE GmbH & Co. KG Consulting Gruppe  
Secteur d'activités **Recherche sociale et évaluation**

Von-Groote-Str. 28, 50968 Köln, Allemagne

Tel.: + 49 221 937430

Fax: + 49 221 937435

Email: christophe.dietrich@icon-institute.de

Web: www.icon-institute.de

