



## investigação e avaliação social.

### Quem Somos

ICON-INSTITUTE Consulting Group é uma das principais empresas de consultoria de desenvolvimento com sede na Alemanha. Oferecemos aos nossos clientes e parceiros serviços e soluções inovadoras. A nossa reputação de excelência e eficiência está baseada em quase 45 anos de experiência, incluindo mais de 860 projetos em mais de 100 países.

### Áreas de Negócio

- Educação e Formação
- Desenvolvimento Económico
- Desenvolvimento do Setor Financeiro
- Engenharia e Infraestruturas
- Agricultura e Desenvolvimento Rural
- Política Social e Saúde
- **Investigação e Avaliação Social**
- Estatísticas
- Tecnologias de Informação e Comunicação
- Governação e Administração Pública
- Justiça e Legislação



### Os Projetos e Escritórios ICON



conceitos. consultoria. formação.

### A Nossa Abordagem

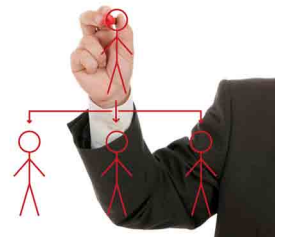
Aplicamos uma análise formativa e/ ou aditiva do design, da implementação, dos resultados, dos impactos e da sustentabilidade de um projeto ou política.



Utilizamos vários métodos de coleta de dados, como estudos preliminares, métodos participativos, entrevistas, grupos de discussão e pesquisas. Esta abordagem de triangulação de dados assegura uma verificação múltipla de dados de várias fontes e permite alcançar resultados validos e objetivos. Os dados colhidos são analisados com ferramentas descritivas e econométricas.

Valorizamos muito os aspectos de garantia de qualidade. Nos nossos projetos desenhamos e implementamos sistemas de monitoramento e relatórios online.

Tiramos conclusões baseadas em evidências e recomendações para os decisores políticos. Estas recomendações práticas visam contribuir para a qualidade documentada das políticas e melhorado e impacto das intervenções de políticas públicas.



## Os Nossos Serviços

### Métodos quantitativos, qualitativos e mistos

- Abordagem sob medida de cada projeto de pesquisa, incluindo as diferentes ferramentas metodológicas
- Revisão e análise literária
- Métodos qualitativos, tais como entrevistas semi-estruturadas, grupos de discussão, workshops
- Os métodos quantitativos, tais como entrevistas estruturadas e pesquisas
- A combinação de ambos os métodos quantitativos e qualitativos

### Análise descritiva e econométrica

- Design detalhado e implementação de avaliações a nível do sector, de programa e política
- Design e organização da coleta de dados
- Análise dos dados, incluindo a análise descritiva e econométrica como a regressão de dados, a coincidência, etc.



### Monitorização online e garantia de qualidade

- Design e implementação de sistemas de monitoramento on-line
- Avaliação e monitoramento do progresso do projeto ao longo do seu ciclo de vida

### Recomendações e assessorias políticas baseadas em factos

- Resultados e recomendações para policy makers
- Ênfase em recomendações feitas à mediada para contribuir a decisões políticas

## Referências Seleccionadas

**Alemanha:** Textile Alliance (Evaluation of the member's Roadmaps), BMBF

**Alemanha:** Evaluation des BMBF-Förderschwerpunktes zur Förderung von Forschungs- und Entwicklungsvorhaben im Bereich "Alphabetisierung/ Grundbildung für Erwachsene", BMBF

**Alemanha:** Scientific monitoring of pilot projects in the priority area "Development and quality assurance in occupational training", BMBF

**África (vários países):** Evaluation of the Programme 'Strengthening Sustainable Development in Agriculture', BMZ/ GIZ

**África (vários países):** Progress Evaluation of the programme 'Green Innovation Centres in the Agricultural and Food Sector', BMZ/ GIZ

**Bélgica:** Study on Mobility Developments in School Education, Vocational Education and Training, U.E.

**Bélgica:** New Skills for New Jobs - Background on Monitoring Labour Market Developments in the EU and the Key Role of Employment Service, U.E./ DG-Employment

**Global:** Multi-country evaluation studies on social/ human development issues of EC external cooperation, U.E.

**Itália, Montenegro, Ucraina:** Evaluation of ETF Labour Market Activities, U.E./ ETF

**Itália, Jordânia, República Moldova, Montenegro, Tajiquistão:** Torino Process Interim Evaluation, U.E./ ETF

**Luxemburgo:** Feasibility study for the setup of a European Master in Official Statistics (EMOS), U.E.

**Ruanda:** Evaluation of kitchen and school garden program, BMZ/ GIZ

**Samoa:** Mid Term Evaluation of the Sector Policy Support Programme, U.E.-FED



Para informações adicionais, entre em contato com:

ICON-INSTITUTE GmbH & Co. KG Consulting Gruppe  
Área de Negócios **Investigação e Avaliação Social**

Von-Groote-Str. 28, 50968 Köln, Alemanha

Tel.: + 49 221 937430

Fax: + 49 221 937435

Email: christophe.dietrich@icon-institute.de

Web: www.icon-institute.de

