



## investigación y evaluación social.



conceptos. consultoría. formación.

### Quienes Somos

ICON-INSTITUTE Consulting Group es una empresa líder en consultoría de desarrollo con sede en Alemania. Ofrecemos soluciones y servicios innovadores a nuestros clientes y socios. Nuestra reputación de excelencia y eficiencia se basa en casi 45 años de experiencia, con una cartera que incluye más de 860 proyectos en más de 100 países.

### Áreas de Negocio

- Educación y Formación
- Desarrollo Económico
- Desarrollo del Sector Financiero
- Ingeniería y Infraestructura
- Agricultura y Desarrollo Rural
- Política Social y Salud
- Investigación Social y Evaluación
- Estadísticas
- Tecnologías de la Información y la Comunicación
- Gobernanza y Administración Pública
- Justicia y Legislación



### Proyectos y Oficinas ICON



### Nuestro Enfoque

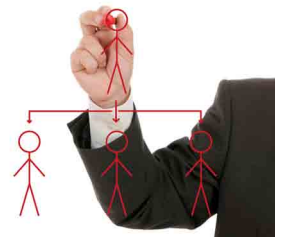
En nuestros proyectos y políticas aplicamos un análisis formativo y/o aditivo de diseño, implementación, sostenibilidad, resultados e impacto.



Utilizamos diversos métodos de recopilación de datos tales como estudios preliminares, métodos participativos, entrevistas, grupos de discusión y encuestas. Este enfoque de triangulación asegura una verificación múltiple de datos de varias fuentes y permite conseguir resultados válidos y objetivos. Los datos recolectados son analizados con herramientas descriptivas y econométricas.

Le otorgamos gran valor a aspectos de garantía de calidad. En nuestros proyectos diseñamos e implementamos sistemas de monitoreo e información.

Sacamos conclusiones basadas en la evidencia, y recomendaciones para los responsables políticos. Estas recomendaciones prácticas tienen por objetivo contribuir a una informada elaboración de políticas y mejorar la calidad y el impacto de las intervenciones de la política pública.



## Nuestros Servicios

### Métodos cuantitativos, cualitativos y mixtos

- Análisis de documentos y datos secundarios
- Métodos cualitativos, como entrevistas semi-estructuradas, grupos focales, talleres
- Métodos cuantitativos como entrevistas estructuradas y encuestas
- Combinación de instrumentos cualitativos y cuantitativos

### Análisis descriptivo y econométrico

- Diseño detallado e implementación de evaluaciones a nivel de sector, programas y política
- Diseño y organización de la recolección de datos
- Análisis de datos incluyendo el análisis descriptivo y econométrico como regresión, coincidencia óptima, etc.



### Monitoreo en línea con base y garantía de la calidad

- Diseño e implementación de sistemas de monitoreo en línea
- Evaluación y monitoreo de los avances del proyecto a lo largo de su ciclo de vida

### Recomendaciones y asesoramiento político basado en evidencias

- Conclusiones y recomendaciones para policy-makers
- Énfasis en recomendaciones hechas a la medida para contribuir en decisiones políticas

## Referencias Seleccionadas

**Alemania:** Textile Alliance (Evaluation of the Member's Roadmaps)

**Alemania:** Evaluation des BMBF-Förderschwerpunktes zur Förderung von Forschungs- und Entwicklungsvorhaben im Bereich "Alphabetisierung/ Grundbildung für Erwachsene", BMBF

**Alemania:** Scientific monitoring of pilot projects in the priority area "Development and quality assurance in occupational training", BMBF

**África (varios países):** Evaluation of the Programme 'Strengthening Sustainable Development in Agriculture', BMZ/ GIZ

**África (varios países):** Progress Evaluation of the programme 'Green Innovation Centres in the Agricultural and Food Sector', BMZ/ GIZ

**Bélgica:** Study on Mobility Developments in School Education, Vocational Education and Training, UE

**Bélgica:** New Skills for New Jobs - Background on Monitoring Labour Market Developments in the EU and the Key Role of Employment Service, UE/ DG-Enlargement

**Global:** Multi-country evaluation studies on social/ human development issues of EC external cooperation, UE

**Italia, Montenegro, Ucrania:** Evaluation of ETF Labour Market Activities, UE/ ETF

**Italia, Jordania, República Moldova, Montenegro, Tayikistán:** Torino Process Interim Evaluation, UE/ ETF

**Luxemburgo:** Feasibility Study for the Setup of a European Master in Official Statistics (EMOS), UE

**Ruanda:** Evaluation of Kitchen and School Garden Program, BMZ/ GIZ

**Samoa:** Mid Term Evaluation of the Sector Policy Support Programme, UE-FED



Para obtener más información, póngase en contacto con:

ICON-INSTITUTE GmbH & Co. KG Consulting Gruppe  
Área de Negocio **Investigación Social y Evaluación**  
Von-Groote-Str. 28, 50968 Köln, Alemania

Tel.: + 49 221 937430

Fax: + 49 221 937435

Email: christophe.dietrich@icon-institute.de

Web: www.icon-institute.de

