



ingenieurwesen und infrastruktur.



konzepte. beratung. ausbildung.

Wer wir sind

ICON-INSTITUT Consulting Group ist eines der führenden Entwicklungs-Consulting-Unternehmen mit Sitz in Deutschland. Wir bieten innovative Lösungen und Dienstleistungen für unsere Kunden und Partner. Unser Ruf für Exzellenz und Effizienz beruht auf fast 45 Jahren Erfahrung und einem Portfolio mit über 860 Projekten in mehr als 100 Ländern.

Die ICON Geschäftsfelder

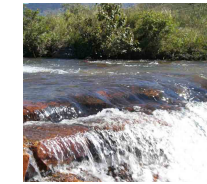
- Aus- und Weiterbildung
- Wirtschaftsförderung
- Finanzsektorentwicklung
- Ingenieurwesen und Infrastruktur
- Landwirtschaft und ländliche Entwicklung
- Sozialpolitik und Gesundheit
- Sozialforschung und Evaluierung
- Statistik
- Informations- und Kommunikationstechnologie
- Regierungsführung und öffentliche Verwaltung
- Rechts- und Gesetzesreform



ICON Projekte und Büros



Arbeitsgebiete



Wasserversorgung

- Sicherung von unterbrechungsfreiem Zugang zu hochwertigem und bezahlbarem Wasser
- Gewährleistung von zuverlässiger und ausreichender Versorgung mit Wasser

Abwasserentsorgung

- Effiziente und hygienisch einwandfreie Sammlung von Abwässern zur Eindämmung von Gesundheitsrisiken
- Auf die Umgebungsbedingungen angepasste Verfahren zur Behandlung und Reinigung von Abwässern

Integriertes Wasserressourcenmanagement

- Management und Schutz knapper Wasserressourcen
- Zugang und faire Verteilung des vorhandenen Wassers an alle Akteure und Interessensgruppen

Abfallwirtschaft

- Implementierung und Optimierung von auf die jeweiligen Bedingungen zugeschnittenen Abfallwirtschaftskonzepten
- Erhalt natürlicher Ressourcen und Hilfe bei Integration vorher informeller Strukturen in geordnete öffentliche Systeme, damit verbunden Verbesserung der Lebensbedingungen für sozial Schwache

Energieeffizienz, Erneuerbare Energien

- Nachhaltige Sicherung von Ressourcen und Energieeinsparungen ohne Einschränkungen von Lebensstandards
- Schaffung von „Inzellösungen“ für entlegene Standorte zur Verbesserung lokaler Lebensbedingungen



Klimawandel und Anpassung

- Unterstützung bei der Entwicklung von Strategien und Maßnahmen zur Reduktion von (CO₂) Emissionen
- Entwicklung von Lösungen für Clean Development Mechanism (CDM) und Joint Implementation (JI)

Unsere Leistungen

Studien und Projektkonzepte

- Machbarkeitsstudien, volks- und betriebswirtschaftliche Analysen
- Umweltstudien Umweltverträglichkeitsuntersuchungen
- Sozio-ökonomische Gutachten

Institutionelle Beratung

- Unterstützung und Beratung öffentlicher Versorgungsunternehmen
- Organisationsentwicklung und Unterstützung bei der Implementierung
- Personalentwicklung, Erstellung von Arbeitsplatz-Beschreibungen, Unterstützung bei der Personalauswahl
- Ausbildungsbedarfsanalysen, Personalschulung
- Auf- und Ausbau geeigneter Finanzmanagement- und



- buchhaltungssysteme
- Unterstützung bei Einführung flächendeckender Systeme zur Verbrauchsmessung, Rechnungsstellung und Gebühreneinzug
- Management-Informationssysteme
- Erstellung von Satzungen und Statuten
- Überwachungssysteme zur Vermeidung bzw. Erfassung von Schadstoffemissionen
- Tarif-Studien
- Konzepterstellung und Begleitung von Kampagnen zur Öffentlichkeitsarbeit
- Outsourcing öffentlicher Dienstleistungen
- Qualitätsmanagement

Projektplanung und -implementierung

- Projektmanagement
- Planung, Erstellung von Ausschreibungsunterlagen
- Mithilfe bei Vergabe
- Überwachung der Implementierung, örtliche Bauüberwachung
- Optimierung von Betrieb und Instandhaltung
- Erstellung von Betriebshandbüchern, Dienst- und Arbeitsanweisungen

Ausgewählte Referenzen

Afghanistan: Consulting Services for the Implementation of the Regional Infrastructure Development Fund (RIDF) ■ Finanzierung durch KfW

Albanien: Water Component of the Social Investment Fund ■ Finanzierung durch KfW

Äthiopien: Design and Implementation of a Capacity Building Programme for Small and Medium Town Utilities ■ Finanzierung durch AFD

Bosnien-Herzegowina: Tuzla-Modrac Lake Feasibility Study ■ Finanzierung durch EBRD

Indien: Skills Development related to Technicians of Industrial Waste Water Treatment Plants (Training of Trainers) ■ Finanzierung durch BMZ/GIZ

Mehrere Länder in Europa, Asien, Süd- und Zentralamerika, Australien: "Export Initiative Renewable Energy": Financing Opportunities in the Frame of the "AHK Business Travel Programme for Market Development" ■ Finanzierung durch BMWi

Moldawien: Chisinau Water Development Programme - Corporate Development and Stakeholder Participation Programme ■ Finanzierung durch EBRD

Palästina: Implementation of an Environmental Control Unit in the Municipality of Nablus ■ Finanzierung durch KfW

Palästina: Water Programme - Human Capacity Development Component ■ Finanzierung durch BMZ/ GIZ

Palästina: Commercial and Financial Viability of the Water Sector ■ Finanzierung durch UNOPS

Philippinen: Integrated Naga River Revitalisation Project (iNRRP) ■ Finanzierung durch BMZ/ GIZ

Namibia, Sambia, Südafrika, Angola, Botswana: Competence Center of the Southern African Science Service Center for Climate Change and Adaptive Land Management (SASSCAL) ■ Finanzierung durch KfW/ SASSCAL

Sambia: National Rural Water Supply and Sanitation Programme ■ Finanzierung durch KfW

Südafrika: Institutional and Governance Arrangements for Water Delivery in Chris Hani District Municipality ■ Finanzierung durch BMZ/ GIZ

Türkei: Accompanying Measures for the Credit Line for Municipal Infrastructure ■ Finanzierung durch KfW

Türkei: Human Resource and Organisational Development (HROD) ■ Finanzierung durch BMZ/ KfW

Uganda: Evaluation of the Project "Promotion of Renewable Energy and Energy Efficiency" ■ Finanzierung durch BMZ/ GIZ

Weltweit: Technical Consultant for „Climate Partner- ships with the Private Sector“ Programme ■ Finanzierung durch BMUB/ DEG (Mitglied der KfW Bankengruppe)



ICON-INSTITUTE GmbH & Co. KG Consulting Gruppe
Business Area **Ingenieurwesen und Infrastruktur**
Von-Groote-Str. 28, 50968 Köln, Germany

Tel.: + 49 221 937430

Fax: + 49 221 937435

Email: franka.berdel@icon-institute.de

Web: www.icon-institute.de

