



engenharia e  
infraestructuras.



conceitos. consultoria. formação.

## Quem Somos

ICON-INSTITUTE Consulting Group é uma das principais empresas de consultoria de desenvolvimento com sede na Alemanha. Oferecemos aos nossos clientes e parceiros serviços e soluções inovadoras. A nossa reputação de excelência e eficiência está baseada em quase 50 anos de experiência, incluindo mais de 860 projetos em mais de 100 países.

## Áreas de Negócio

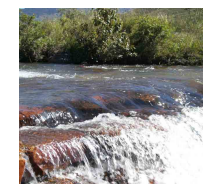
- Educação e Formação
- Desenvolvimento Económico
- Desenvolvimento do Setor Financeiro
- Engenharia e Infraestructuras
- Agricultura e Desenvolvimento Rural
- Política Social e Saúde
- Investigação e Avaliação Social
- Estatísticas
- Tecnologias de Informação e Comunicação
- Governação e Administração Públicas
- Justiça e Legislação



## Os Projetos e Escritórios ICON



## Campos de Trabalho



### Abastecimento de água

- Assegurar o acesso permanente à água de boa qualidade e torná-la acessível
- Salvaguardar o abastecimento de água de forma durável e suficiente

### Águas residuais

- Coleta de águas residuais de forma saudável, aumentar as condições higiénicas e reduzir os riscos para a saúde
- Tratamento de águas residuais de forma adequada usando métodos adaptados às condições existentes

### Gestão integrada de recursos hídricos

- Gerir e proteger os poucos recursos
- Permitir a todos os interessados o acesso justo à água

### Gestão de resíduos

- Implementar e otimizar a gestão de resíduos às condições locais
- Conservar os recursos naturais e ajudar a transformar as práticas informais de resíduos em sistemas formais públicos, contribuindo, portanto, para melhorar as condições de vida das pessoas pobres

### Eficiência energética, energias renováveis

- Economizar recursos e reduzir o consumo de energia sem reduzir o nível de vida
- Fornecer soluções isoladas em lugares remotos para melhorar as condições de vida



### Alteração climática

- Auxiliar no desenvolvimento de estratégias e medidas de redução de emissões
- Desenvolver soluções para Mecanismo de Desenvolvimento Limpo (MDL) e Implementação Conjunta (JI)

## Os Nossos Serviços

### Estudos e Preparo de Projetos

- Estudos de viabilidade, análise económica e financeira
- Estudos ambientais, estudos de impacto ambiental
- Avaliações socio-económicas

### Apoio Institucional

- Apoio e consultoria e empresas públicas
- Organização para desenvolvimento e assistência na implementação
- Recursos humanos, preparação da descrição do trabalho, assistência em recrutamento de pessoal
- Formação na avaliação das necessidades, formação de pessoal
- Estabelecimento de sistemas de geração financeira



- Assistência em estabelecimento de coleta de medida, contabilidade, faturamento e taxa do sistema de coleta
- Gestão de sistemas de informação
- Preparação de estatutos e regulamentos
- Sistema de monitoramento do conformidade ambiental
- Estudos tarifários
- Campanhas de conscientização pública
- Terceirização de serviços públicos
- Gestão de qualidade

### Planejamento e Implementação de Projetos

- Gestão do projeto
- Design
- Procurement
- Supervisão
- Apoio operacional e otimização
- Preparação de Instruções e Manual de Funcionamento

## Referências selecionadas

**Afganistão:** Consulting Services for the Implementation of the Regional Infrastructure Development Fund (RIDF) ■ Financiamento por KfW

**África do Sul:** Institutional and Governance Arrangements for Water Delivery in Chris Hani District Municipality ■ Financiamento por BMZ/ GIZ

**Albânia:** Water Component of the Social Investment Fund ■ Financiamento por KfW

**Bósnia-Herzegovina:** Tuzla-Modrac Lake Feasibility Study ■ Financiamento por EBRD

**Etiópia:** Design and implementation of a capacity building programme for small and medium town utilities ■ Financiamento por AFD

**Filipinas:** Integrated Naga River Revitalisation Project (iNRRP) ■ Financiamento por BMZ/ GIZ

**Global:** Technical Consultant for „Climate Partner- ships with the Private Sector“ Programme ■ Financiamento por Governo Alemão (BMUB)/ DEG (Membro do KfW Bankengruppe)

**Índia:** Skills Development retailed to Technicians of Industrial Waste Water Treatment Plants (Training of Trainers) ■ Financiamento por BMZ/GIZ

**Moldávia:** Chisinau Water Development Programme - Corporate Development and Stakeholder Participation Programme ■ Financiamento por EBRD

**Namíbia, Zâmbia, África do Sul, Angola, Botsuana:** Competence Center of the Southern African Science Service Center for Climate Change and Adaptive Land Management (SASSCAL) ■ Financiamento por KfW/ SASSCAL

**Palestina:** Water Programme - Human Capacity Development Component ■ Financiamento por BMZ/ GIZ

**Palestina:** Implementation of an Environmental Control Unit in the Municipality of Nablus ■ Financiamento por KfW

**Palestina:** Commercial and Financial Viability of the Water Sector ■ Financiamento por UNOPS

**Turquia:** Accompanying Measures for the Credit Line for Municipal Infrastructure ■ Financiamento por KfW

**Turquia:** Human Resource and Organisational Development (HROD) ■ Financiamento por BMZ/ KfW

**Uganda:** Evaluation of the Project “Promotion of Renewable Energy and Energy Efficiency” ■ Financiamento por BMZ/ GIZ

**Vários países na Europa, Ásia, América do Sul and Central, Austrália:** "Export Initiative Renewable Energy": Financing Opportunities in the Frame of the "AHK Business Travel Programme for Market Development" ■ Financiamento por BMWi

**Zâmbia:** National Rural Water Supply and Sanitation Programme ■ Financiamento por KfW



Para informações adicionais, entre em contato com:

ICON-INSTITUTE GmbH & Co. KG Consulting Gruppe  
Área de Negócios **Engenharia e Infraestructuras**  
Von-Groote-Str. 28, 50968 Köln, Alemanha  
Tel.: + 49 221 937430  
Fax: + 49 221 937435  
Email: franka.berdel@icon-institute.de  
Web: www.icon-institute.de

