



sozialforschung und evaluierung.



konzepte. beratung. training.

Wer wir sind

ICON-INSTITUT Consulting Group ist eines der führenden Entwicklungs-Consulting-Unternehmen mit Sitz in Deutschland. Wir bieten innovative Lösungen und Dienstleistungen für unsere Kunden und Partner. Unser Ruf für Exzellenz und Effizienz beruht auf fast 50 Jahren Erfahrung und einem Portfolio mit über 860 Projekten in mehr als 100 Ländern.

Die ICON Geschäftsfelder

- Aus- und Weiterbildung
- Wirtschaftsförderung
- Finanzsektorentwicklung
- Ingenieurwesen und Infrastruktur
- Landwirtschaft und ländliche Entwicklung
- Sozialpolitik und Gesundheit
- Sozialforschung und Evaluierung
- Statistik
- Informations- und Kommunikationstechnologie
- Regierungsführung und öffentliche Verwaltung
- Rechts- und Gesetzesreform



ICON Projekte und Büros



Unser Ansatz

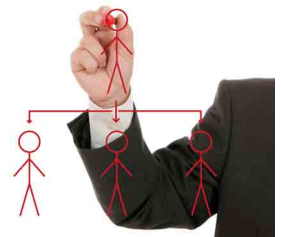
In unsere Arbeit zur Analyse von Projekten im Hinblick auf Entwurf, Durchführung, Ergebnis, Auswirkung und Nachhaltigkeit kommen formative und/ oder summative Analysemethoden zur Anwendung.



Es werden unterschiedliche Methoden zur Datenerhebung angewandt wie z.B. Desk Review, partizipatorische Methoden, Interviews, Fokusgruppen und Befragungen. Dieser Ansatz der Datentriangulation sichert die Gegenprüfung von Daten aus verschiedenen Quellen und ermöglicht stichhaltige und objektive Evaluierungsergebnisse. Die erhobenen Daten werden mit deskriptiven und ökonomischen Instrumenten analysiert.

Während des gesamten Evaluierungsprozesses legen wir großen Wert auf die Qualitätssicherung. Außerdem werden in der Regel online-basierte Monitoring- und Informationssysteme konzipiert und umgesetzt.

Im Zuge unserer Arbeit bieten wir politischen Entscheidungsträgern evidenzbasierte Schlussfolgerungen und praktische Empfehlungen, die darauf abzielen, einen Beitrag zu leisten zu infomierter Entscheidungsfindung und verbesserter Qualität und Wirkung von öffentlichen bzw. staatlichen Interventionsmaßnahmen.



Unser Leistungsangebot

Quantitative und Qualitative Methoden

- Maßgeschneiderte Ansätze für jedes Forschungsprojekt mit unterschiedlichen methodischen Instrumenten
- Desk und Literatur-Review
- Qualitative Methoden wie semistrukturierte Interviews, Fokusgruppen, Workshops
- Quantitative Methoden wie standardisierte Interviews und Umfragen
- Kombination qualitativer und quantitativer Instrumente

Deskriptive und ökonomische Analysen

- Fundierte Konzeption und Umsetzung von Evaluationen auf Projekt- und Programmebene
- Design und Organisation der Datenerhebung und Datenanalyse einschließlich deskriptiver und ökonomischer Datenanalyse wie multivariater Regression, Matching etc.



Online-basierte Monitoringsysteme und Qualitätssicherung

- Entwicklung und Anwendung onlinebasierter Monitoringsysteme
- Monitoring und Evaluation von Projektfortschritten

Evidenzbasierte Handlungsempfehlungen und Politikberatung

- Robuste und evidenzbasierte Schlussfolgerungen und Empfehlungen für politische Entscheidungsträger
- Fokus auf praktische, umsetzungsfähige Empfehlungen als Beitrag zur Information politischer Entscheidungsträger

Ausgewählte Referenzen

Afrika (mehrere Länder): Evaluation of the Programme 'Strengthening Sustainable Development in Agriculture', BMZ/ GIZ

Afrika (mehrere Länder): Progress Evaluation of the programme 'Green Innovation Centres in the Agricultural and Food Sector', BMZ/ GIZ

Belgien: Study on Mobility Developments in School Education, Vocational Education and Training, EU

Belgien: New Skills for New Jobs - Background on Monitoring Labour Market Developments in the EU and the Key Role of Employment Service, EU/ DG-Enlargement

Deutschland: Textile Alliance (Evaluation of the member's Roadmaps)

Deutschland: Evaluation des BMBF-Förderschwerpunktes zur Förderung von Forschungs- und Entwicklungsvorhaben im Bereich "Alphabetisierung/ Grundbildung für Erwachsene", BMBF

Deutschland: Scientific monitoring of pilot projects in the priority area "Development and quality assurance in occupational training", BMBF

Global: Multi-country evaluation studies on social/ human development issues of EC external cooperation, UE

Italien, Montenegro, Ukraine: Evaluation of ETF Labour Market Activities, UE/ ETF

Italien, Jordanien, Moldowa, Montenegro, Tadschikistan: Torino Process Interim Evaluation, UE/ ETF

Luxemburg: Feasibility study for the setup of a European Master in Official Statistics (EMOS), UE

Ruanda: Evaluation of kitchen and school garden program, BMZ/ GIZ

Samoa: Mid Term Evaluation of the Sector Policy Support Programme, UE-EDF

Für weitere Informationen, kontaktieren Sie:

ICON-INSTITUTE GmbH & Co. KG Consulting Gruppe
Geschäftsfeld **Sozialforschung und Evaluierung**

Von-Groote-Str. 28, 50968 Köln, Deutschland

Tel.: + 49 221 937430

Fax: + 49 221 937435

Email: christophe.dietrich@icon-institute.de

Web: www.icon-institute.de

